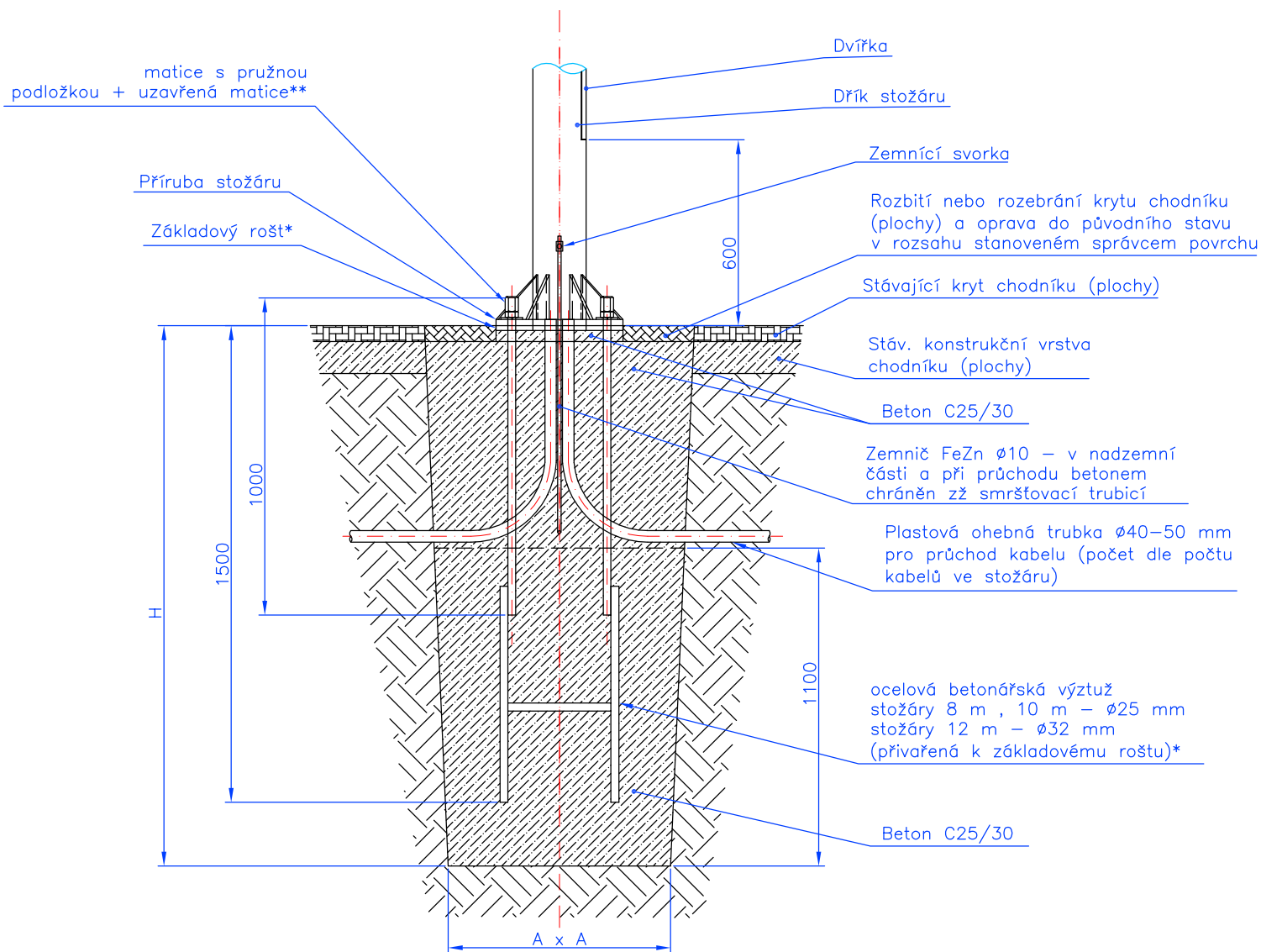


PROVEDENÍ ZÁKLADŮ SILNIČNÍCH PŘÍRUBOVÝCH STUPŇOVITÝCH OSVĚTLOVACÍCH STOŽÁRŮ JMENOVITÉ VÝŠKY 8 m, 10 m, 12 m VE ZPEVNĚNÉ PLOŠE (CHODNÍKU)



jm. výška stožáru (m)	provedení stožáru	A (mm)	H (mm)
8	standardní	700	1700
8	zesílený	850	1700
10	standardní	750	1700
10	zesílený	900	1700
12	standardní	800	1700
12	zesílený	1000	1700

Doplňující informace:

* Použít základový rošt dodávaný pro konkrétní stožár výrobcem stožáru! Celková délka kotevního roštu v základu 1500 mm, délka kotevních šroubů min. 1 m, přivařená výztuž součástí dodávky roštu. Sváry musí být situovány tak, aby bylo možno po osazení zaručit jejich celé zalití v betonu! Sváry rovněž musí být situovány mimo přechod mezi vrstvami betonu! Základové rošty objednat u výrobce min. v nadzemní části a v délce min. 100 mm osazené v betonu s povrchovou úpravou žárovým pozinkováním.

** Pro stožáry jmenovité výšky 8 m a 10 m je velikost šroubů, podložek a matic M24, pro stožáry jmenovité výšky 12 m je velikost šroubů, podložek a matic M30. Všechny použité spojovací materiály musí mít povrchovou úpravu odolávající dlouhodobě povětrnostním vlivům – horní matice budou uzavřené v nerezovém provedení, alternativně lze použít otevřené nerez matice, které budou po dotažení nakonzervovány a opatřeny plastovou ochrannou čepičkou (krytkou).

Při provádění výkopů pro základy stožárů nutno výkopy zajistit proti sesuvu! Pro betonování základů nepoužívat suché betonové směsi bez předchozího důkladného promísení s vodou v předepsaném poměru! Technologie a postup betonování základů přírubových stožárů budou před zahájením prací projednány se správcem VO.

Rozměry základů stožárů platí na území Statutárního města Ostravy pro umístění v soudržném podkladu (země) za předpokladu maximálního zatížení stožárů definovaného ve specifikacích příslušných stožárů bez jakéhokoli dalšího zatížení. V případě osazení v nesoudržných podkladech (např. písčitéch), většího nebo jinak nespecifikovaného zatížení stožárů apod. je nutno provedení a rozměry základů posoudit a navrhnout individuálně s ohledem na navržené zatížení a podmínky umístění.

Rozměry základů stožárů dále platí pouze pro umístění mimo ochranná pásma inženýrských sítí! V případě umístění stožáru v ochranném pásmu cizí inženýrské sítě je nutno základ stožáru navrhnout s ohledem na podmínky stanovené správcem této sítě při respektování dimenzování základu pro navržené zatížení!

Odlišné provedení základů než výše uvedené musí být vždy odsouhlaseno správou VO!